



DONNÉES TECHNIQUES

ÉCRAN

32 pouces, matrice active TFT LCD (LED)

Résolution : 1920 x 1080 à 60hz

Étanchéité : Joint d'étanchéité entre la dalle tactile et le cadre / Joint d'étanchéité entre la dalle tactile et la dalle LCD

Verre Sécurit® de protection

TABLE

Bois laqué bi-couleurs

Peinture professionnelle

Vernis haute résistance

Dimensions :

Hauteur : 80 cm

Largeur : 60 cm

Longueur : 113 cm

ORDINATEUR

Android 7.1 Rk3399 32Go
ext 64go avec SD card

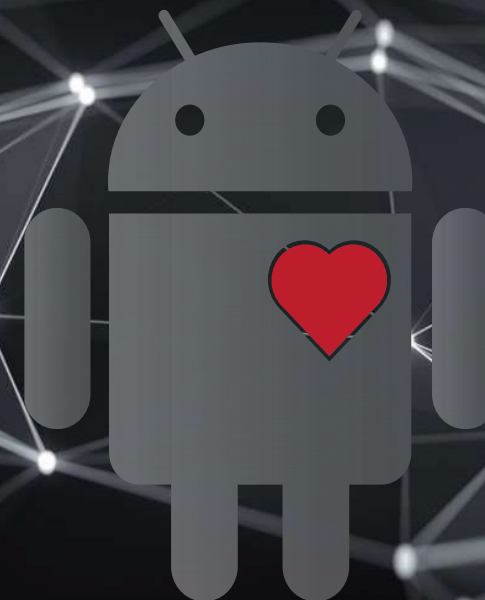
Windows 10 I3/I5/I7/I9

4go RAM ddr4
120go HDD ou SDD

Wifi

Ethernet

LA TABLE TACTILE 32'



Connect innov

 SOLUTIONS DE DIGITALISATION
OBJETS CONNECTÉS

Connect Innov

203 rue Michel Carré

95870 Bezons

01 85 09 18 46

www.connectinnov.com

connectinnov@gmail.com

NOUVEAUTÉ CONNECT INNOV 2019 - 2020



LA TABLE TACTILE 32'

NOUVEAUTÉ CONNECT INNOV

Connect Innov est une start-up innovante spécialisée dans la digitalisation des espaces de ventes.

Située en région parisienne, notre équipe accompagne les professionnels en proposant des solutions digitalisées sur des supports tactiles adaptés aux besoins.

LA TABLE INTERACTIVE 32' : LA TECHNOLOGIE QUI DONNE DU SENS AUX ÉMOTIONS.

La dernière nouveauté, la table tactile 32' de Connect Innov, répond parfaitement aux nouveaux enjeux des points de vente et offre des avantages d'utilisation et d'installation !

Soucieux d'offrir à chacun les mêmes avantages, notre équipe a conçue et fabriqué cette table pour permettre aux personnes à mobilité réduite d'avoir accès aux supports tactiles. Résistante, elle est idéale pour les lieux à forts passages et son écran peut se placer verticalement et horizontalement très facilement.

L'affichage numérique ouvre le champ des possibles pour des points de vente contraints par un espace physique restreint. La table tactile peut, par exemple, offrir à votre clientèle un accès privilégié à vos applications et/ou site e-commerces. Elle peut ainsi trouver des informations complémentaires (stock, couleurs, prix, zone de rangement), puis se déplacer afin de voir le produit - où le commander en ligne s'il n'est pas disponible. Ainsi vous augmentez vos points de contact avec le client en lui offrant une expérience positive, un bon moyen de le fidéliser !



UNE TAILLE ACCESSIBLE

Pour répondre aux besoins d'accessibilité, cette table est conçue pour être utilisée par tous, **y compris les personnes à mobilité réduite !**



UNE TABLE MULTI USAGES

Sites de e-commerces, jeux interactifs, plans de sites, applications... **La table peut répondre à tous vos besoins d'affichages interactifs ou non**, pour une utilisation solo ou collective grâce à ses dimensions.



UNE QUALITÉ PREMIUM

Construite en bois brut par un menuisier, et avec un verre sécurit® de protection **elle résiste parfaitement à l'épreuve du temps** et aux nombreuses sollicitations des clients.



UN ÉCRAN TACTILE PERFORMANT

Avec son écran 32 pouces de dernière génération, offrant une image de haute qualité et **une réactivité du tactile exceptionnelle**, cette table est idéale pour promouvoir tous types de contenus.

Connect innov  SOLUTIONS DE DIGITALISATION
OBJETS CONNECTÉS

